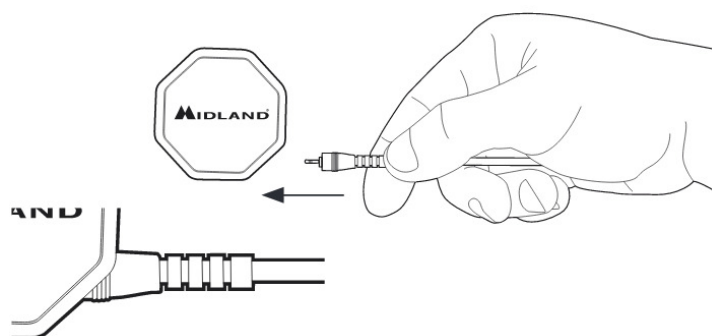


BTT BUTTON

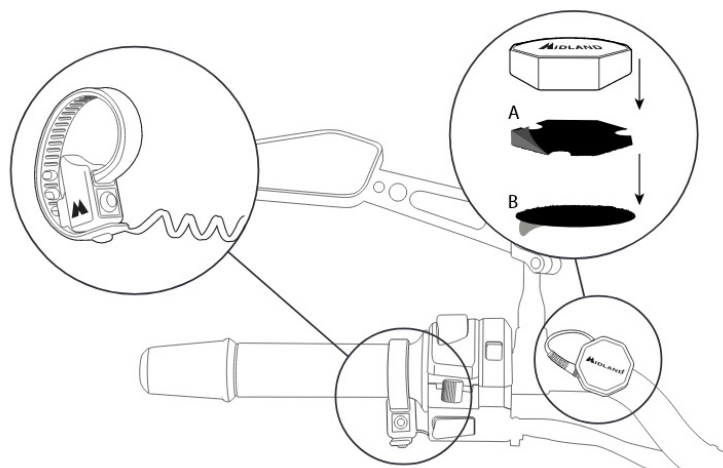
INSTRUKCJA OBSŁUGI



Połącz przycisk na kierownicy z przyciskiem oktagonalnym, wciskając starannie wtyk jack, pamiętając, że od tego zależy wodoodporność całego urządzenia.



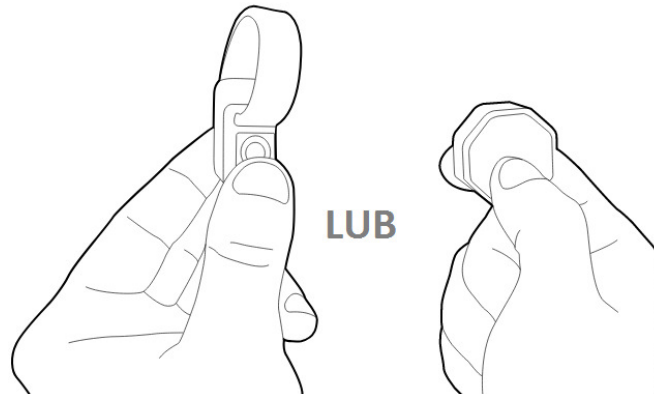
Zamontuj na kierownicy zestaw BTT Button za pomocą dołączonych podkładek rzepowych. Przyklej podkładkę A do oktagonalnego przycisku, a podkładkę B na kierownicy, następnie zetknij je ze sobą. Mały przycisk nadawania zamontuj przytwierdzoną do niego opaską.



Włączanie/Wyłączanie

Chcąc włączyć wciśnij mały lub duży przycisk.

Urządzenie wyłącza się samo, gdy nie jest używane.



Parowanie

Gdy BTT Button jest już włączony wciśnij raz mały przycisk, a zobaczysz go na liście urządzeń bluetooth w swoim telefonie. Kliknij ekran, żeby zezwolić na połączenie.


Aplikacja

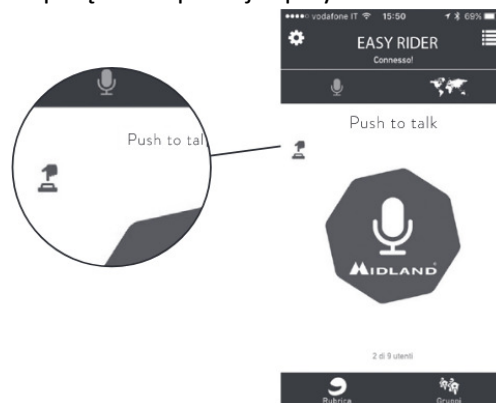
Pobierz aplikację BTTalk z Google Play lub App Store.

Zarejestruj się wprowadzając swój numer telefonu i pseudonim jakim chcesz się identyfikować.




BTT Button w aplikacji

Jeżeli BTT Button jest prawidłowo sparowany to w aplikacji symbol  staje się niebieski. Kliknij ten symbol aby zainicjować połączenie aplikacji z przyciskiem.



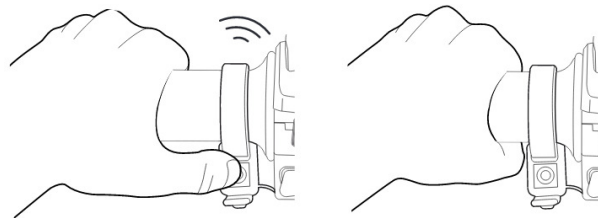
Kompatybilność

Aplikacja BTTalk została zaprojektowana do współpracy z interkomami Midland. Może jednak współpracować z zestawami mikrofonosłuchawkowymi innych producentów. Jeżeli taki zestaw jest prawidłowo sparowany symbol  w aplikacji staje się niebieski.



Rozmowa

Kiedy mówisz trzymaj wciśnięty mały przycisk. Kiedy puszczasz możesz słuchać tak jak w krótkofalówkach Walkie Talkie.



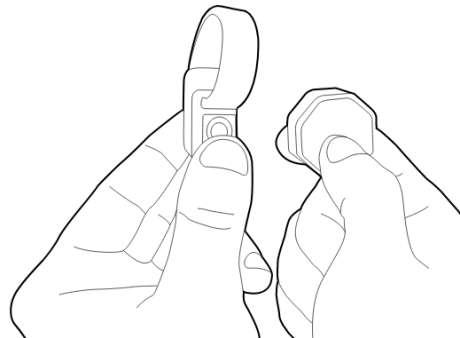
Uwaga dla użytkowników interkomów firmy Midland

Jeżeli sparowałeś telefon pod przyciskiem VOL+ działanie aplikacji będzie przerywać normalną łączność interkomową. Jeżeli sparowałeś pod VOL- i nie zmieniłeś domyślnych ustawień interkomu, to komunikaty z aplikacji będą słyszalne w tle.

Kasowanie parowania

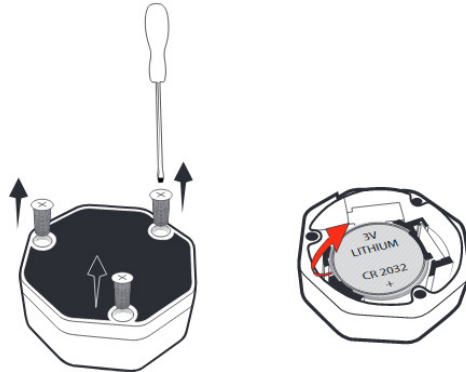
Chcąc skasować parowanie musisz usunąć BTT Button z listy sparowanych urządzeń w twoim telefonie. Następnie wciśnij krótko jeden z przycisków BTT Button, potem wciśnij i przytrzymaj przez 5 sek. obydwie przyciski.

Teraz możesz rozpocząć nowe parowanie.



Wymiana baterii

BTT Button jest zasilany jedną baterią w popularnym standardzie CR2032, której żywotność szacowana jest na mniej więcej 2 lata. Po jej wyczerpaniu można łatwo przeprowadzić wymianę na nową, co wymaga odkręcenia tylnej pokrywy przycisku oktagonalnego.



Pamiętaj, aby potem starannie skrócić przycisk, aby zachować jego wodoodporność.

Oznaczenie CE i Deklaracja Zgodności

Produkt jest oznaczony znakiem CE i jest zgodny z Dyrektywą RED Unii Europejskiej, co pozwala legalnie używać go na terenie wszystkich państw członkowskich.

Użytkownikom nie wolno dokonywać żadnych modyfikacji urządzenia pod groźbą utraty ochrony gwarancyjnej i straty ważności przed Deklaracją Zgodności z wymaganiami zasadniczymi.



Zużyte towary oznaczone tym znakiem mogą stanowić zagrożenie dla środowiska naturalnego, dlatego nie należy ich wyrzucać tylko oddać sprzedawcy, który przekaże je do przedsiębiorstwa zajmującego się utylizacją odpadów.

POBIERZ APLIKACJĘ

